

## BẢN CÔNG KHAI MỨC TIÊU THỤ NHIÊN LIỆU CỦA KIỂU LOẠI XE

### 1. Thông tin chung

- 1.1. Tên cơ sở sản xuất/nhập khẩu: Công Ty TNHH AL Naboodah Quốc Tế Việt Nam
- 1.2. Địa chỉ: 63 Nguyễn Cơ Thạch, Phường An Lợi Đông, TP. Thủ Đức, TP. Hồ Chí Minh, Việt Nam
- 1.3. Loại phương tiện: xe mô tô 2 bánh/~~xe gắn máy 2 bánh~~/loại xe khác:.....<sup>(1)</sup>
- 1.4. Nhãn hiệu: TRIUMPH
- 1.5. Tên thương mại: BONNEVILLE T120 BLACK DGR LIMITED EDITION
- 1.6. Mã kiểu loại (số loại):
- 1.7. Số giấy chứng nhận<sup>(2)</sup>: 23KXM/266894
- 1.8. Báo cáo thử nghiệm tiêu thụ nhiên liệu số: GBTRA1-AL-00021-03C00, ngày: 09.03.2023

### 2. Thông số kỹ thuật của xe

- 2.1. Khối lượng bản thân: 236 kg
- 2.2. Khối lượng toàn bộ lớn nhất: 453 kg
- 2.3. Động cơ
- 2.3.1. Kiểu động cơ: H. Loại động cơ: 4 kỳ, 2 xi lanh, làm mát bằng chất lỏng
- 2.3.2. Thể tích làm việc (dung tích xy lanh): 1200 cm<sup>3</sup>
- 2.3.3. Công suất lớn nhất/số vòng quay: 58,8/6550 kW/rpm
- 2.4. Hệ thống cung cấp nhiên liệu: ~~chế hòa khí~~/phun nhiên liệu/khác:.....<sup>(1)</sup>
- 2.5. Hộp số
- 2.5.1. Điều khiển: cơ khí/~~tự động~~<sup>(1)</sup>
- 2.5.2. Số lượng tỷ số truyền: 6 số
- 2.5.3. Tỷ số truyền từng cấp số: 3,5000 /2,5000 /1,8500 /1,4800 /1,2960 / 1,1720
- 2.6. Tỷ số truyền cuối cùng: 2,1760



## 2.7. Lớp

2.7.1. Ký hiệu cỡ lốp trực 1: 100/90-18 , áp suất lốp: 290 kPa

2.7.2. Ký hiệu cỡ lốp trực 2: 150/70 R17 , áp suất lốp: 290 kPa

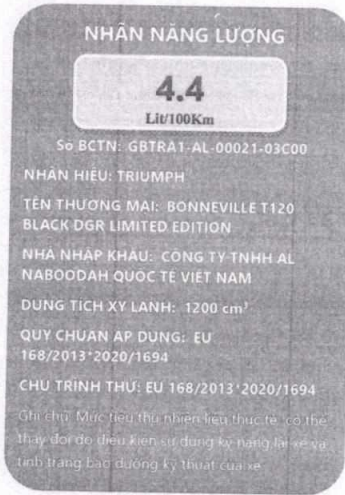
2.8. Vận tốc thiết kế lớn nhất do cơ sở sản xuất quy định: 185 km/h

## 3. Công khai mức tiêu thụ nhiên liệu

3.1. Chu trình thử: TCVN 7357:2010/TCVN 7358:2010/TCVN 9726:2013/  
EU 168/2013\*2020/1694.....<sup>(1)</sup>

3.2. Mức tiêu thụ nhiên liệu công khai: 4.4 l/100 km

## 4. Mẫu nhãn năng lượng công khai



## 5. Ghi chú (nếu có):

.....  
.....

Tp HCM, ngày 25 tháng 10 năm 2023  
Công ty TNHH Al Naboodah Quốc Tế Việt Nam



Trưởng Phòng Nhập Khẩu  
Nguyễn Thị Ngọc Trâm

### Ghi chú:

(1) Gạch ngang phần không áp dụng.

(2) Đối với xe sản xuất, lắp ráp: số giấy chứng nhận kiểu loại;

Đối với xe nhập khẩu: số giấy chứng nhận cấp cho xe nhập khẩu thử nghiệm